

CW-PROFIL 50x50x0,6mm

Anwendungstechnische Daten: Artikelnummer/Länge

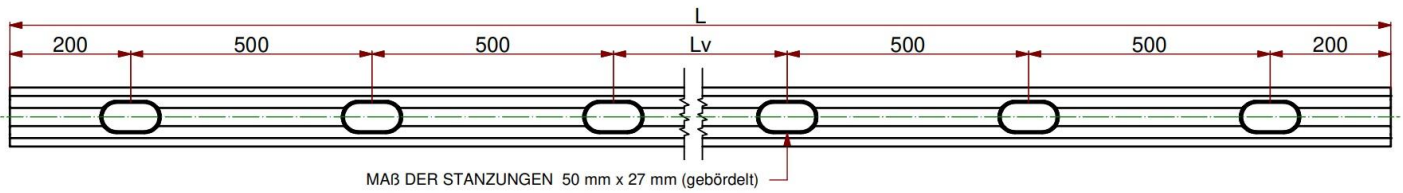
8055730619734	2500 mm	8055730619833	4750 mm
8055730619741	2600 mm	8055730619840	5000 mm
8055730619758	2750 mm	8055730619857	5250 mm
8055730619765	3000 mm	8055730619864	5500 mm
8055730619772	3250 mm	8055730619871	5750 mm
8055730619789	3500 mm	8055730619888	6000 mm
8055730619796	3750 mm	8055730619895	6500 mm
8055730619802	4000 mm	8055730619901	7000 mm
8055730619819	4250 mm	8055730619932	7500 mm
8055730619826	4500 mm	8055730619925	8000 mm

Anwendungsbereich:	Aufbau für Ständerwände
Norm:	DIN EN14195 und DIN 18182 Teil 1
Material:	Verzinktes Stahlblech der Sorte DX51D nach DIN EN 10327 Nach den Toleranzen UNI EN 10143
Biegesteifigkeit:	Fliessgrenze > 280 N/mm ²
Feuerschutzklasse:	Euroklasse A1
Gewicht:	0,673 kg/m



bauline

CW-PROFIL 50x50x0,6mm



Anzahl der Löcher pro Stück

Artikel	Anzahl Löcher
Länge Profil ≤ 2399 mm	4
Länge Profil ≤ 2899 mm	5
Länge Profil > 2900 mm	6

