

CW-PROFIL 75x50x0,6mm

Anwendungstechnische Daten: Artikelnummer/Länge

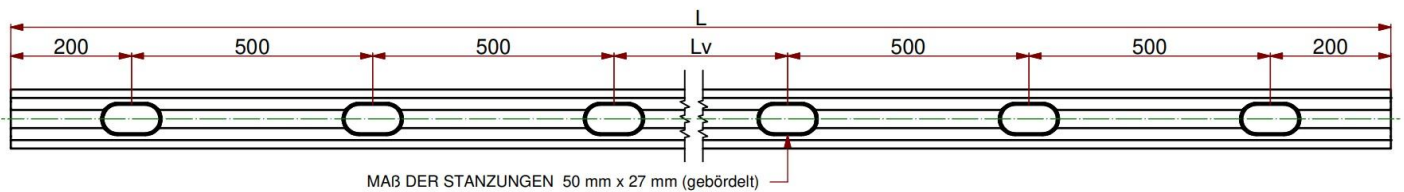
| | | | |
|---------------|---------|---------------|---------|
| 8055730619949 | 2500 mm | 8055730620044 | 4750 mm |
| 8055730619956 | 2600 mm | 8055730620051 | 5000 mm |
| 8055730619963 | 2750 mm | 8055730620068 | 5250 mm |
| 8055730619970 | 3000 mm | 8055730620075 | 5500 mm |
| 8055730619987 | 3250 mm | 8055730620082 | 5750 mm |
| 8055730619994 | 3500 mm | 8055730620099 | 6000 mm |
| 8055730620006 | 3750 mm | 8055730620105 | 6500 mm |
| 8055730620013 | 4000 mm | 8055730620112 | 7000 mm |
| 8055730620020 | 4250 mm | 8055730620129 | 7500 mm |
| 8055730620037 | 4500 mm | 8055730620136 | 8000 mm |

| | |
|--------------------|---|
| Anwendungsbereich: | Aufbau für Ständerwände |
| Norm: | DIN EN14195 und DIN 18182 Teil 1 |
| Material: | Verzinktes Stahlblech der Sorte DX51D nach DIN EN 10327 Nach den Toleranzen UNI EN 10143 |
| Biegesteifigkeit: | Fliessgrenze > 280 N/mm ² |
| Feuerschutzklasse: | Euroklasse A1 |
| Gewicht: | 0,780 kg/m |



bauline

CW-PROFIL 75x50x0,6mm



| Artikel | Anzahl Löcher |
|-----------------------------|---------------|
| Länge Profil ≤ 2399 mm | 4 |
| Länge Profil ≤ 2899 mm | 5 |
| Länge Profil > 2900 mm | 6 |

