

CW-PROFIL 100x50x0,6mm

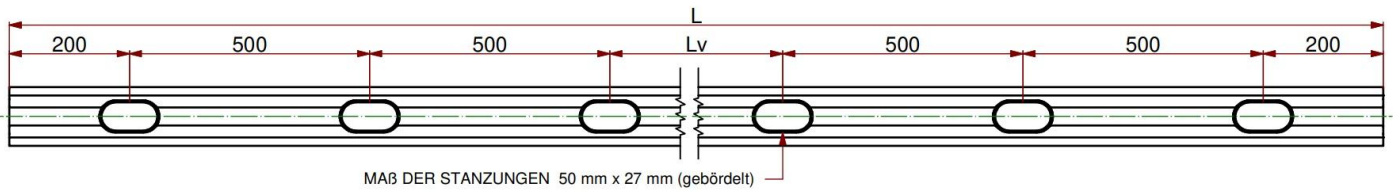
Anwendungstechnische Daten: Artikelnummer/Länge

8055730620143	2500 mm	8055730620242	4750 mm
8055730620150	2600 mm	8055730620259	5000 mm
8055730620167	2750 mm	8055730620266	5250 mm
8055730620174	3000 mm	8055730620273	5500 mm
8055730620181	3250 mm	8055730620280	5750 mm
8055730620198	3500 mm	8055730620297	6000 mm
8055730620204	3750 mm	8055730620303	6500 mm
8055730620211	4000 mm	8055730620310	7000 mm
8055730620228	4250 mm	8055730620327	7500 mm
8055730620235	4500 mm	8055730620334	8000 mm

Anwendungsbereich:	Aufbau für Ständerwände
Norm:	DIN EN14195 und DIN 18182 Teil 1
Material:	Verzinktes Stahlblech der Sorte DX51D nach DIN EN 10327 Nach den Toleranzen UNI EN 10143
Biegesteifigkeit:	Fliessgrenze > 280 N/mm ²
Feuerschutzklasse:	Euroklasse A1
Gewicht:	0,888 kg/m



CW-PROFIL 100x50x0,6mm



Anzahl der Löcher pro Stück

Artikel	Anzahl Löcher
Länge Profil ≤ 2399 mm	4
Länge Profil ≤ 2899 mm	5
Länge Profil ≤ 2900 mm	6

