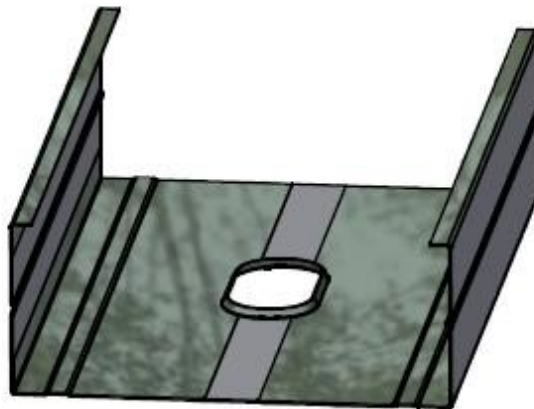


CW-PROFIL 125x50x0,6mm

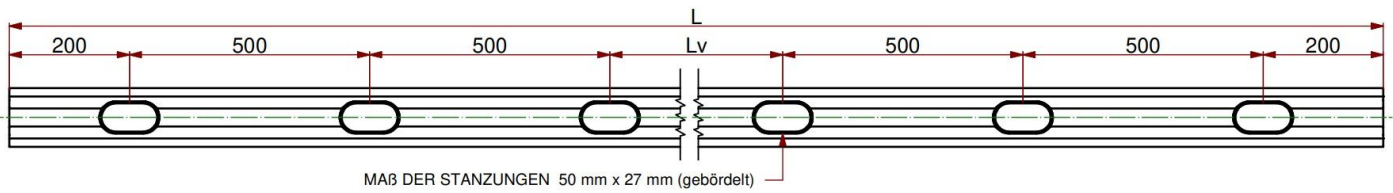
Anwendungstechnische Daten: Artikelnummer/Länge

8055730620341	2600 mm	8055730620440	6000 mm
8055730620358	2750 mm		
8055730620365	3000 mm		
8055730620372	3250 mm		
8055730620389	3500 mm		
8055730620396	3750 mm		
8055730620402	4000 mm		
8055730620419	4250 mm		
8055730620426	4500 mm		
8055730620433	5000 mm		

Anwendungsbereich:	Aufbau für Ständerwände
Norm:	DIN EN14195 und DIN 18182 Teil 1
Material:	Verzinktes Stahlblech der Sorte DX51D nach DIN EN 10327 Nach den Toleranzen UNI EN 10143
Biegesteifigkeit:	Fliessgrenze > 280 N/mm ²
Feuerschutzklasse:	Euroklasse A1
Gewicht:	0,995 kg/m



CW-PROFIL 125x50x0,6mm



Anzahl der Löcher pro Stück

Artikel	Anzahl Löcher
Länge Profil ≤ 2399 mm	4
Länge Profil ≤ 2899 mm	5
Länge Profil > 2900 mm	6

