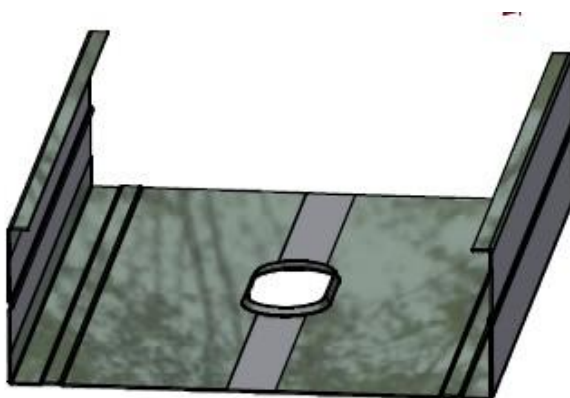


## CW-PROFIL 150x50x0,6mm

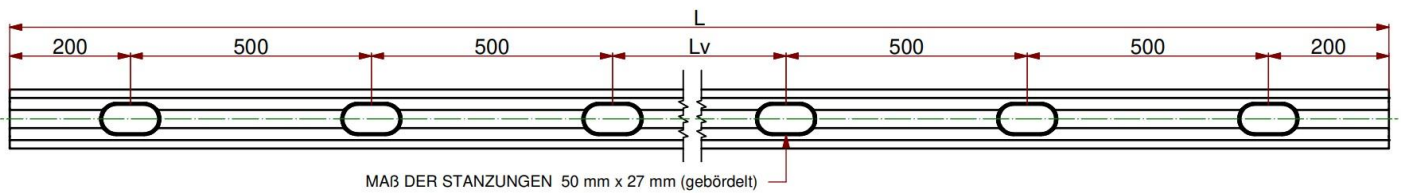
### Anwendungstechnische Daten: Artikelnummer/Länge

8055730620457	2600 mm	8055730620549	6000 mm
8055730620464	2750 mm		
8055730620471	3000 mm		
8055730620556	3250 mm		
8055730620488	3500 mm		
8055730620495	3750 mm		
8055730620501	4000 mm		
8055730620518	4250 mm		
8055730620525	4500 mm		
8055730620532	5000 mm		

Anwendungsbereich:	Aufbau für Ständerwände
Norm:	DIN EN14195 und DIN 18182 Teil 1
Material:	Verzinktes Stahlblech der Sorte DX51D nach DIN EN 10327 Nach den Toleranzen UNI EN 10143
Biegesteifigkeit:	Fliessgrenze > 280 N/mm <sup>2</sup>
Feuerschutzklasse:	Euroklasse A1
Gewicht:	1,102 kg/m



## CW-PROFIL 150x50x0,6mm



### Anzahl der Löcher pro Stück

Artikel	Anzahl Löcher
Länge Profil $\leq 2399$ mm	4
Länge Profil $\leq 2899$ mm	5
Länge Profil $> 2900$ mm	6

