

bau//ne

UW-PROFIL 75x40x0,6mm

Anwendungstechnische Daten: Artikelnummer/Länge

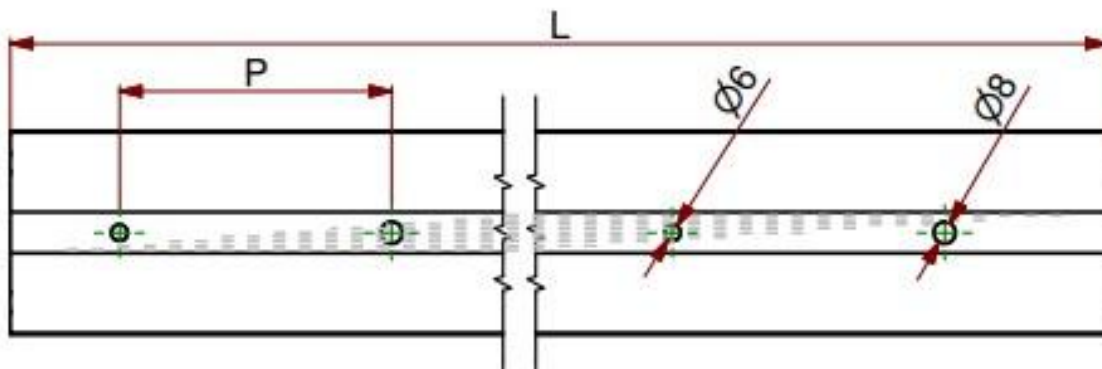
8055730620600	2000 mm		
8055730620617	2600 mm		
8055730620624	3000 mm		
8055730620631	4000 mm		

Anwendungsbereich:	Aufbau für Ständerwände
Norm:	DIN EN14195 und DIN 18182 Teil 1
Material:	Verzinktes Stahlblech der Sorte DX51D nach DIN EN 10327 Nach den Toleranzen UNI EN 10143
Biegesteifigkeit:	Fliessgrenze > 280 N/mm ²
Feuerschutzklasse:	Euroklasse A1
Gewicht:	0,648 kg/m



bauline

UW-PROFIL 75x40x0,6mm



(P) Abstand der Stanzungen 255mm
Durchmesser 8mm / 6mm (wechselnd)

